

# 賃貸物件情報

種別	貸店舗
物件名称	常滑市原松町6丁目貸店舗
賃料	250,000円/月

所在地	とこなめし はらまつちよう 常滑市原松町6丁目71-1
-----	--------------------------------

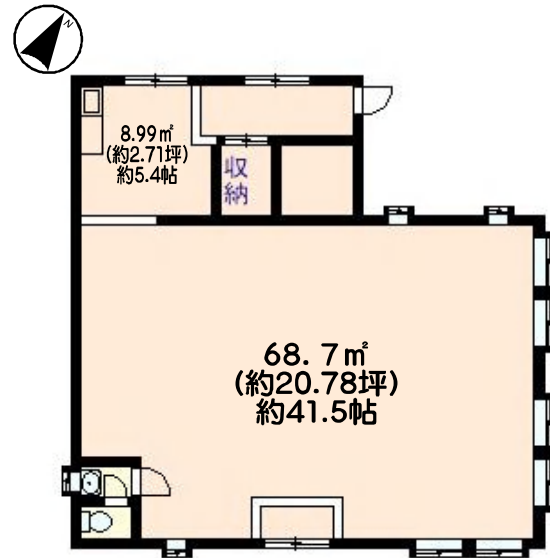
概要	建物	テナント面積	92.10 m <sup>2</sup>	( 27.86 坪)
		土地面積	279.76 m <sup>2</sup>	( 84.63 坪)
	私道負担		m <sup>2</sup>	( 坪)
	道路	北東側公道(国道)約25M		
築年数	昭和63年12月築			
構造	鉄骨造2階建			

設備	中部電力 プロパンガス	公営水道	個別浄化槽
----	----------------	------	-------

賃料	250,000 円 / 月
礼金	250,000 円
保証金	1,000,000 円 (償却75万円)
保証料	100,000 円 / 2年
仲介手数料	262,500 円
合計費用	1,862,500 円

備考	※駐車場3台利用可(賃料に含む) ※連帯保証人 要 <b>平成20年、リフォーム済</b> <b>外壁、壁紙、床、水周りなど</b>
----	---

所在地	とこなめし はらまつちよう	交通	名鉄 常滑 駅
<b>常滑市原松町6丁目</b>			徒歩約 12分



成約済みの場合はあしからずご了承下さい。内見及び広告掲載の際は必ず当社へご連絡ください  
 上記情報は概略図につき、現況と相違している場合は現況優先とします。

**住みよい暮らしのお手伝い 株式会社西田不動産**

〒479-0838 常滑市鯉江本町3丁目33番地ニシダビル2F TEL 0569-34-3434  
 URL http://www.nsd-net.com FAX 0569-35-6828