

# 賃貸物件情報

|      |            |
|------|------------|
| 種別   | 貸倉庫        |
| 物件名称 | 常滑市新開町2丁目  |
| 賃料   | 250,000円/月 |

|     |                               |
|-----|-------------------------------|
| 所在地 | とこなめし しかいちょう<br>常滑市新開町2丁目91番地 |
|-----|-------------------------------|

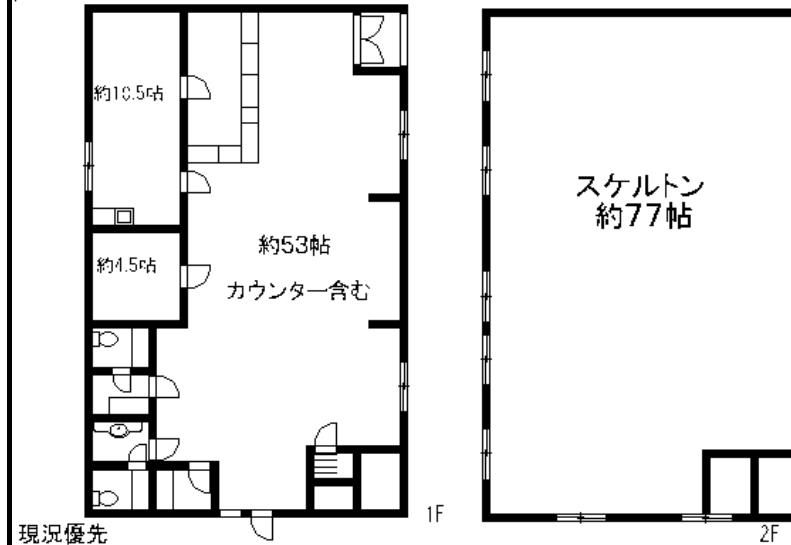
|    |      |          |                       |            |
|----|------|----------|-----------------------|------------|
| 概要 | 建物   | テナント面積   | 133.77 m <sup>2</sup> | ( 40.47 坪) |
|    |      | 2階面積     | 133.77 m <sup>2</sup> | ( 40.47 坪) |
|    | 私道負担 |          | m <sup>2</sup>        | ( 坪)       |
|    | 道路   | 南側公道約20M |                       |            |
|    | 築年数  | 昭和54年6月築 |                       |            |

|    |                |      |      |
|----|----------------|------|------|
| 設備 | 中部電力<br>プロパンガス | 公営水道 | 公共下水 |
|----|----------------|------|------|

|       |                      |
|-------|----------------------|
| 賃料    | 250,000 円 / 月        |
| 礼金    | 250,000              |
| 保証金   | 1,000,000 円 (償却40万円) |
| 仲介手数料 | 262,500 円            |
| 合計費用  | 1,762,500 円          |

|    |  |
|----|--|
| 備考 | 2階部分はスケルトンです。<br>火災保険の加入要<br>保証協会加入の場合あり<br>定期借家契約 |
|----|--|

|                  |              |    |          |
|------------------|--------------|----|----------|
| 所在地              | とこなめし しかいちょう | 交通 | 名鉄 常滑 駅  |
| <b>常滑市新開町2丁目</b> |              |    | 徒歩約 10 分 |



**常滑駅徒歩約10分。  
常滑市役所、りんくうIC近く。  
飲食店、サービス業に適。**

成約済みの場合はあしからずご了承下さい。内見及び広告掲載の際は必ず当社へご連絡ください  
上記情報は概略図につき、現況と相違している場合は現況優先とします。

**住みよい暮らしのお手伝い 株式会社西田不動産**

〒479-0838 常滑市鯉江本町3丁目33番地ニシダビル2F TEL 0569-34-3434  
URL <http://www.nsd-net.com> FAX 0569-35-6828